

東急不動産ホールディングス株式会社

<https://www.tokyu-fudosan-hd.co.jp/>



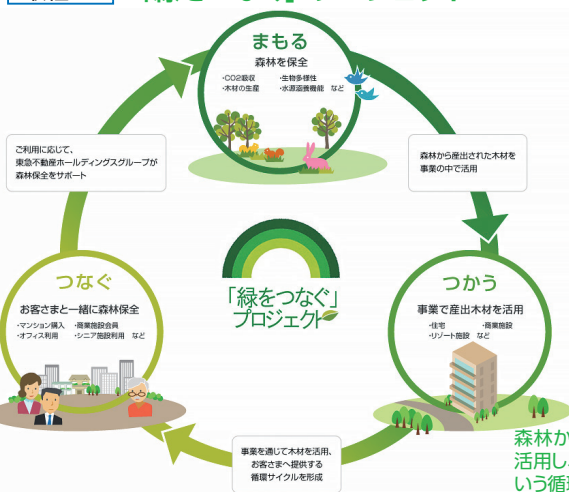
《将来に向けた取組方針》

東急不動産ホールディングスグループは、設計会社・施工会社・お客さまや地域社会などのステークホルダーと協働して、事業活動および保有するオフィスビル、商業施設、リゾート施設などにおいて、適切な資材調達や、開発時の生態系調査を実施し、生物多様性への影響低減と、生物多様性の保全に取り組みます。

【生物多様性方針】

1. 事業と生物多様性の関わりを把握します
2. 事業が生物多様性へ与える影響の低減に努めます
3. 生物資源の持続可能な利用に努めます

取組PJ 「緑をつなぐ」プロジェクト



④ 東急不動産マンションのご購入

BRANZ
ご購入面積と同じ広さの森を守ります

⑤ 東急不動産 商業施設のご利用

会員おひとりさまあたり1㎡の森を守ります

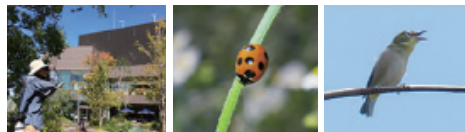
⑥ 商品のご購入

オリジナルステーションナリーご購入10㎡の森を守ります

「緑をつなぐ」プロジェクトは、当社がお客さまと一緒に、森林を保全する取り組みです。
 森林から産出された木材は事業で活用し、またお客さまへ提供するという循環型サイクルを形成します。

「おもはらの森」生きもの調査

生物多様性リスク評価
 プロジェクトにおける生態系調査の実施と
 緑化による生物多様性保全



「東急プラザ表参道原宿」 ナナホシテントウ メジロ
 生態系調査の様子

周辺の緑をつなぎ、生物多様性に配慮したエコロジカルネットワークの形成に取り組んでいます。
 また、開発時には、計画時に周辺の生態系調査を実施し、生息する鳥類や昆虫類に配慮した植栽で緑化し、周辺の緑とのネットワークを形成することで地域の生物多様性を保全しています。

KPI目標

KPI項目	2020年度目標	2018年度実績
新築大型物件での建物緑化	100%	100%
「緑をつなぐ」プロジェクト	2,000ha	1,423ha



東急不動産ホールディングス

